



Ausgezeichnet als „Innovatives PR-Tool“ mit dem PR Report-Award 2005

Liebe Kolleginnen und Kollegen,

Unternehmenskommunikation – das bedeutet heute, eine Vielzahl von unterschiedlichen Themen und Botschaften für verschiedene Stakeholdergruppen zu managen. Ein wesentliches Ziel des Issue Managements ist integrierte Kommunikation: die kohärente Vermittlung der Unternehmensbotschaften in allen Medien, für alle Stakeholder.

An der Konzeption und Realisierung von Kommunikationsaktivitäten sind Mitarbeiter verschiedener Abteilungen und Standorte wie auch externe Dienstleister beteiligt. Daraus resultiert ein hoher Aufwand für die Planung, Steuerung und Kontrolle der Kommunikation.

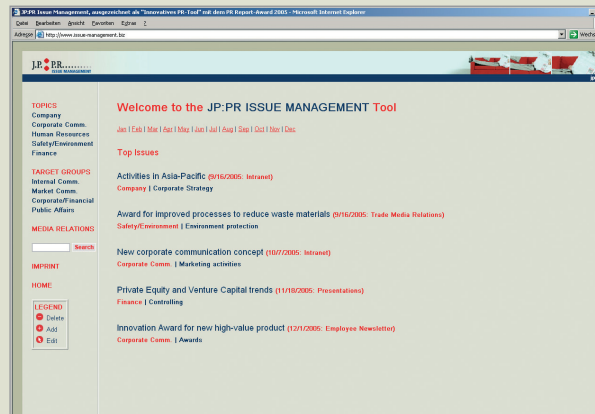
Mit dem preisgekrönten JP:PR Issue Management-Tool können Sie die Themen- und Redaktionsprozesse Ihrer internen und externen Kommunikation effizient steuern. Gerne stellen wir Ihnen das JP:PR Issue Management-Tool in einem persönlichen Gespräch ausführlicher vor.

Herzliche Grüße

JP:PR PR-Beratung GmbH

Jörg Pfannenber

Sabina Sprio



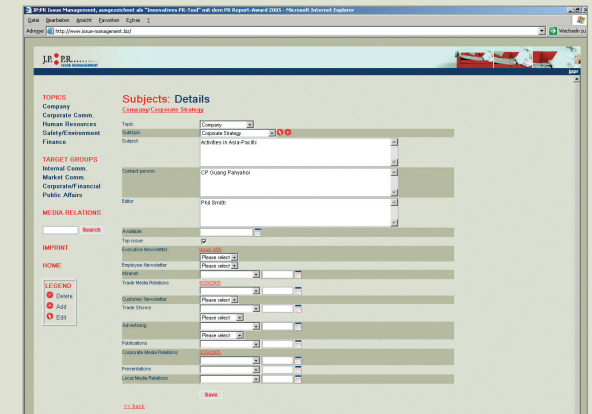
INTEGRIERTE KOMMUNIKATION

Das JP:PR Issue Management-Tool stellt in Unternehmen mit komplexen Kommunikationsaufgaben und umfangreichem Medienportfolio kohärente Botschaften sicher. Gleichzeitig erhöht das Themenmanagement-Tool die Effizienz der Redaktionsarbeit und reduziert den Koordinationsaufwand.

Themenorientiertes Kommunikationsmanagement. An die Stelle der medienorientierten Planung tritt das inhaltsbezogene Themenmanagement in drei Schritten: 1. Thema, 2. zielgruppenadäquate Medienauswahl, 3. Adaption der Inhalte und Botschaften für die jeweiligen Medien.

Effizienz/Effektivität. Das Tool realisiert das Single Source-Multiple Media-Prinzip und die duale Eingabe: Jede Aktualisierung an einer Stelle wird automatisch in andere Pläne übernommen.

Cockpit-Funktion. Die Leitung Unternehmenskommunikation erhält auf einen Blick eine Übersicht über alle Aktivitäten.



WEB- UND DATENBANKGESTÜTZTES TOOL

Das JP:PR Issue Management-Tool wird auf einem externen Server oder auf dem Server des Unternehmens installiert. Alle am Redaktionsprozess Beteiligten – Mitarbeiter wie auch externe Dienstleister – haben darauf Zugriff.

Transparenz. Für die Redaktionsplanung sind sämtliche Themen- und Aktivitätenpläne, die Redaktionspläne interner und externer Medien sowie die Messe- und Anzeigenpläne integriert.

Funktionalität. Die Volltext-Themensuche erleichtert das Auffinden von Informationen. Themenbezogene Links zu Q&As und freigegebenen Texten stärken die One Voice Policy.

Monitoring. Durch die Integration des innovativen Monitoring- und Medienanalyse-Tools von *mediapublic* kann das JP:PR Issue Management zum Krisenmanagement-Tool ausgebaut werden: Das *mediapublic Issues Monitoring* durchsucht das Internet und nimmt über ein sprachwissenschaftliches Modell eine qualitative Bewertung der Inhalte vor.

